

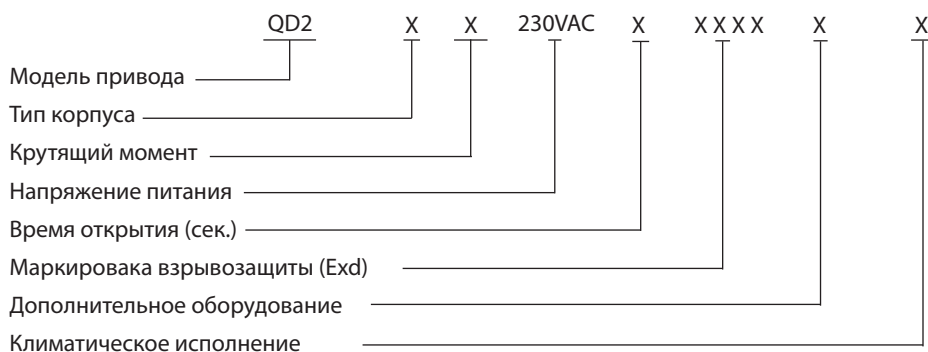
Неполнооборотные приводы Смартгир QD2

Применение: для автоматизации управления запорной арматурой с 90° поворотом штока.

Назначение: для автоматизации управления промышленной арматурой там, где требуется оптимизация крутящего момента и габаритов корпуса. Обеспечивает управление арматурой в соответствии с командами устройств автоматического или дистанционного управления.

Электрические неполнооборотные приводы Смартгир QD2

Маркировка типоразмеров



В конструкции электроприводов для удобства потребителя предусмотрены: ручной дублер, муфта предельного момента, концевые выключатели крайних положений, концевые выключатели промежуточных положений, устройство, исключающее перемещение выходного вала при прекращении подачи электропитания, устройство, исключающее непровольное перемещение ручного дублера, индикатором положения.

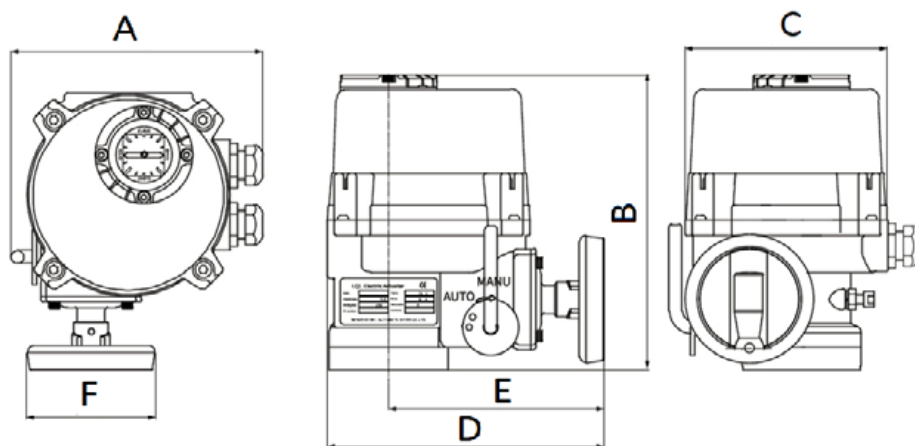
Класс защиты: IP67.

Температурное исполнение: -20...+60 °С.

Рабочая окружающая температура: -40...+80 °С, плавное регулирование: +60 °С

Виды отключения

- При достижении конечного положения.
- При достижении определенного момента.
- В случае перегрева.



Габаритные размеры приводов серии QD2

Тип корпуса	A	B	C	D	E	F
QD2.1	195	229	157	167	215	100
QD2.2	253	261	206	273	197	180
QD2.3	261	315	222	284	208	180
QD2.4	287	352	262	321	230	180



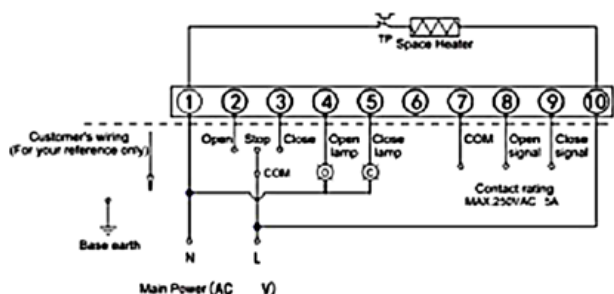
Технические характеристики электроприводов Смартгир QD2

Модель	Момент (НМ)	ISO фланец	T1	T2	Фd1	Фd2	Фd3	Фd4	Фd5	Вес (кг)
QD2.1.60	60	F5/F7	42	3	Ø92	Ø50/Ø70	Ø17	M6 /M8	Ø39	8
QD2.1.100	100	F5/F7	42	3	Ø92	Ø50/Ø70	Ø17	M6 /M8	Ø39	8
QD2.2.160	160	F07/F10	49	3	Ø132	Ø70/Ø102	Ø22	M8 /M10	Ø48,5	14
QD2.2.200	200	F07/F10	49	3	Ø132	Ø70/Ø102	Ø22	M8 /M10	Ø48,5	14
QD2.2.240	240	F07/F10	49	3	Ø132	Ø70/Ø102	Ø22	M8 /M10	Ø48,5	14
QD2.3.350	350	F10/F12	51	5	Ø146	Ø102/Ø125	по запросу	M10 /M12	Ø48,5	18
QD2.3.500	500	F10/F12	51	5	Ø146	Ø102/Ø125	по запросу	M10 /M12	Ø48,5	19
QD2.4.800	800	F12/F14	62	7	Ø176	Ø125/Ø140	по запросу	M12 /M16	Ø90	24
QD2.4.110	1100	F12/F14	62	7	Ø176	Ø125/Ø140	по запросу	M12 /M16	Ø90	26

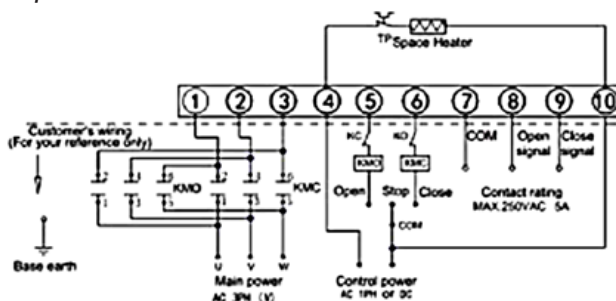
Электрическая схема подключения приводов серии QD2

Приводы QD2 не снабжены внутренним выключателем питания. Поэтому необходимо обеспечить главный выключатель питания при монтаже. Этот выключатель должен быть расположен поблизости от устройства и обязательно иметь маркировку главного выключателя питания привода. Установка также должна выключаться при скачке напряжения или содержать предохранители в соответствии со стандартом IEC 364-4-41 класса защиты 1 на соединения привода.

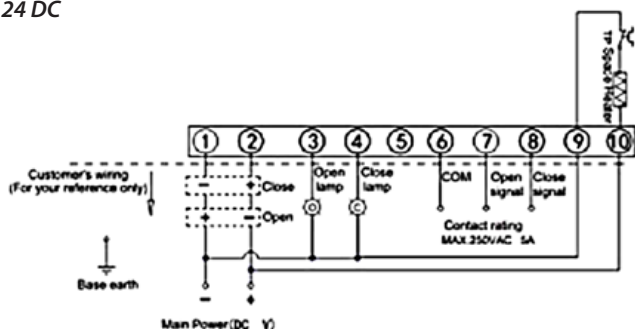
Однофазный переменный Ток



Трёхфазный Ток



24 DC



Дополнительное оборудование/опции

Обозначения:

✓ – доступно

— – недоступно

Доп функция	маркировка	220В	380В	24ВDC
Блок местного управления	BOX	✓	✓	✓
Позиционер	POZ	✓	✓	✓
Потенциометр	POT	✓	✓	✓
Блок возврата в исходное положение	FS	✓	✓	✓
Датчик положения 4...20	DAT	✓	✓	✓
Дополнительные концевые выключатели	LS	✓	✓	✓
ModBus	MB	✓	✓	✓
Profibus	PB	✓	✓	✓
HART	HART	✓	✓	✓

